

L'art de préserver votre pergola en bois

Un guides complet pour un entretien durable et efficace



Votre pergola: bien plus qu'une structure, une pièce à vivre

Un espace de convivialité et de détente, une véritable pièce supplémentaire, une extension qui complète l'habitation.

Le bois est un matériau noble, chaleureux et naturel qui s'intègre harmonieusement dans un jardin.

Un investissement qui ajoute du charme et de la valeur à votre propriété, créant une atmosphère accueillante pour vous et vos invités.



Le défi: comprendre les ennemis naturels du bois



Les UV du soleil

Assombrissent et dessèchent le bois.

L'humidité et la pluie

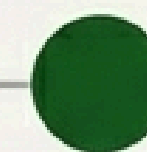
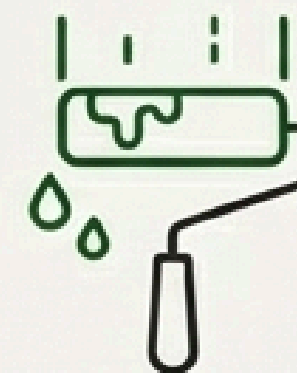
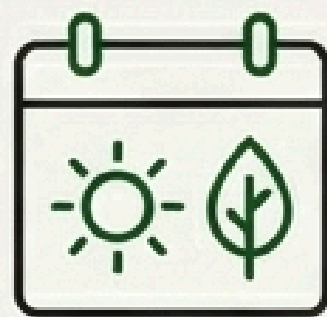
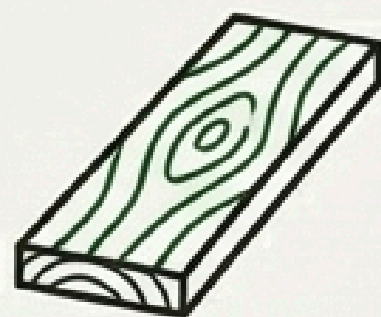
Le grisaillement apparaît dès que le taux d'humidité dépasse 20%, favorisant le développement de champignons et de moisissures.

Les insectes et champignons

Peuvent causer des dommages structurels et esthétiques.

Le bois est une matière vivante en permanence exposée à des agressions qui favorisent son vieillissement prématuré.

Le rythme du soin: le calendrier de l'entretien



Bois neuf

Attendre 2 à 6 mois après la pose.
Les fibres du bois, dites 'glacées' par l'usinage, doivent s'ouvrir pour accueillir le traitement.

Entretien annuel

Agir au printemps pour préparer la structure à l'été, et/ou à l'automne pour la protéger avant l'hiver.

Maintenance approfondie

Réappliquer une couche de protection tous les 2 à 5 ans, selon le produit, l'essence du bois et l'exposition.

Le plan d'action en 3 étapes clés

Quel que soit le moment, la méthode reste la même.
Un processus simple et logique:



Inspecter

Évaluer l'état général de la structure et du bois.



Nettoyer

Préparer la surface pour garantir l'efficacité du traitement.



Protéger

Appliquer le produit adéquat pour nourrir et préserver durablement.

Étape 1: l'inspection, repérer les signaux d'alerte

Prenez le temps d'analyser l'état de votre pergola.

- **Rechercher la pourriture**

Sondez les zones suspectes avec la pointe d'un tournevis. Si la pointe s'enfonce facilement, le bois est affecté. Si plus d'un tiers est touché, la pièce doit être remplacée.

- **Vérifier la structure**

Secouez légèrement la pergola pour tester la solidité des fixations. Resserrez les vis si nécessaire.

- **Identifier les imperfections**

Repérez les fentes, les éclats ou les taches anormales qui nécessiteront une attention particulière.



Étape 2: le nettoyage, une base saine pour le traitement

Un bon nettoyage est indispensable avant d'appliquer tout produit.

Nettoyage de base

Dépoussiérez, puis frottez avec une brosse douce et de l'eau savonneuse (le savon noir est idéal).

Contre le grisaillement

Pour raviver la couleur d'origine, utilisez un dégriseur. Laissez agir le temps indiqué, puis rincez.

Séchage

Le bois doit être complètement sec avant toute application de produit de protection.

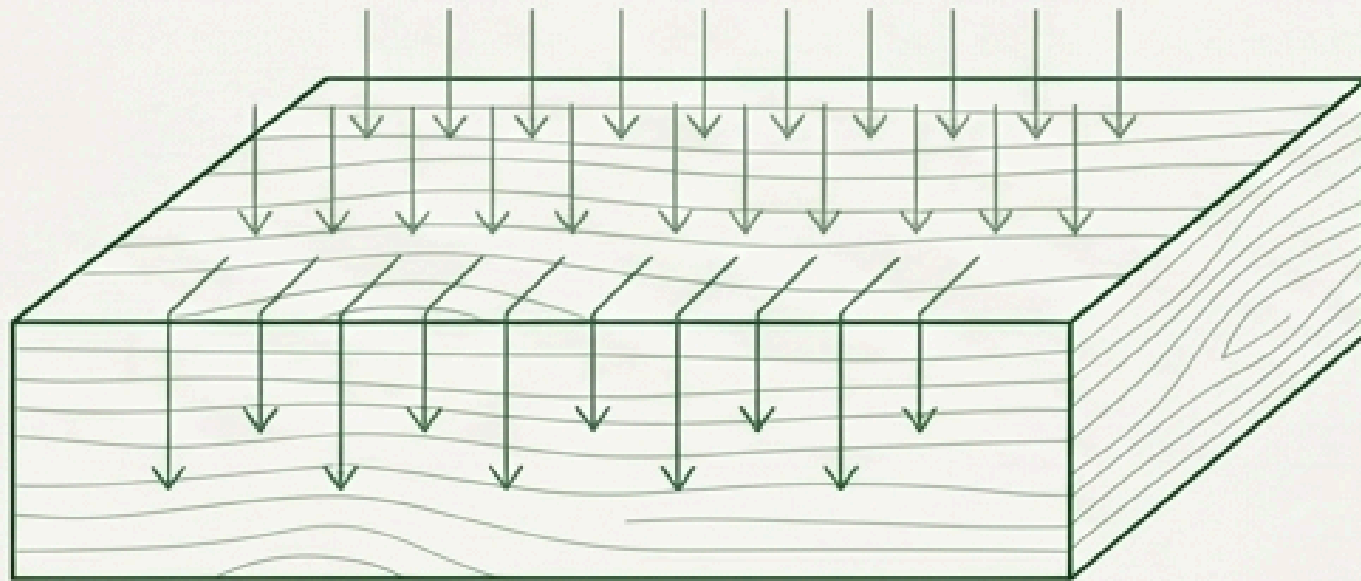


Attention: N'utilisez pas de nettoyeur haute pression. Il risque d'endommager et de défibrer le bois.

Étape 3: le choix de la protection

Deux grandes familles de produits s'offrent à vous, avec des approches différentes:

Les produits pénétrants (non-filmogènes)



Ils nourrissent le bois en profondeur, de l'intérieur, pour le rendre hydrophobe.

Exemples: Huiles, Saturateurs.

Les produits de surface (filmogènes)



Ils créent un film protecteur en surface pour bloquer l'eau et les UV.

Exemples: Lasures, Peintures.

L'arsenal: huiles et saturateurs, pour un aspect naturel

- **Principe:** Ils pénètrent en profondeur pour nourrir le bois et le protéger de l'intérieur.
- **Aspect:** Conservent l'aspect et le veinage naturel du bois. Ils ne s'écaillent pas et ne craquèlent pas dans le temps.
- **Avantage majeur:** L'entretien est simplifié. Une nouvelle couche peut être appliquée sans ponçage préalable.
- **Conseil:** Les versions teintées (pigmentées) offrent une bien meilleure protection contre les UV que les versions incolores.





L'arsenal: lasures et peintures, pour une protection maximale

- **Principe:** Ils créent un film microporeux en surface qui protège contre l'eau et les UV.
- **Aspect:** La lasure peut être transparente ou teintée. La peinture est opaque, recouvrant le bois et permettant de changer sa couleur.
- **Inconvénient:** Avec le temps, le film peut craqueler ou s'écailler, nécessitant une rénovation.
- **Entretien:** Exige un ponçage des parties abîmées avant d'appliquer une nouvelle couche.

La voie naturelle: des solutions écologiques et éprouvées

- **Huile de lin**

Nourrit le bois en profondeur. À mélanger avec de l'essence de térébenthine pour accélérer le séchage.



- **Savon noir**

Le nettoyant doux par excellence pour l'entretien régulier.

- **Sel de bore**

Un traitement préventif efficace contre les champignons et les insectes.

- **Cire d'abeille**

Offre une finition de surface hydrofuge et satinée.

Cas particulier: gérer l'alliance du bois et du végétal

Le risque

Elles retiennent l'humidité contre le bois, ce qui peut accélérer son pourrissement. Leur poids peut aussi contraindre la structure.

La solution

- Appliquer un traitement hydrofuge accru ou une peinture résistante sur le bois avant la croissance des plantes.
- Tailler régulièrement les plantes pour permettre à l'air de circuler et réduire la pression sur le cadre.



Un point sur la réglementation: permis et déclarations

Avant de construire ou de rénover lourdement, vérifiez les règles d'urbanisme de votre commune. En général:



Surface d'emprise au sol $> 5 \text{ m}^2$ et $\leq 20 \text{ m}^2$

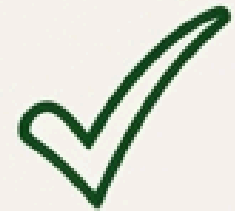
Une déclaration préalable de travaux est obligatoire.



Surface d'emprise au sol $> 20 \text{ m}^2$

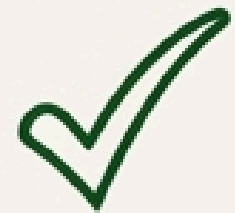
Un permis de construire est nécessaire.

Votre plan de longévité en 4 points



1. Observer

Inspectez votre pergola au moins une fois par an pour déceler les signes de vieillissement ou de pourriture.



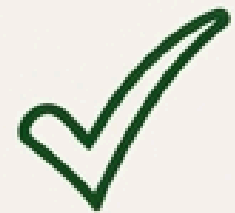
2. Préparer

Nettoyez toujours le bois avec les produits adaptés avant d'appliquer une nouvelle protection.



3. Protéger

Choisissez le produit (huile, saturateur, lasure...) adapté à l'esthétique et au niveau de protection souhaités.



4. Maintenir

Réappliquez une couche de protection tous les 2 à 5 ans pour garantir une préservation optimale.

A wooden pergola with a stone patio and outdoor furniture in a garden. The pergola is made of dark wood and has a slatted roof. The patio is made of large, light-colored stone tiles. There is a brown wicker sofa and two matching armchairs on the patio. The garden is lush with green plants and pink flowers. The sun is shining through the trees, creating a warm and inviting atmosphere.

L'entretien régulier: le meilleur investissement pour votre extérieur

En prenant soin de votre pergola, vous garantissez des décennies de plaisir et de convivialité dans une véritable extension de votre maison.