

A wooden fence made of vertical slats and a top rail, set in a garden with various plants and flowers. The fence is the central focus, with a soft, natural light illuminating the scene. The background is filled with lush greenery, including ferns and flowering plants in shades of purple and white.

L'art de préserver votre clôture en bois

Extérieur Bois 33

Pourquoi l'entretien est-il essentiel ?

Un entretien régulier n'est pas une corvée, c'est un investissement. Il préserve l'esthétique, garantit la solidité et prolonge la durée de vie de votre installation. Sans protection, le bois affronte les UV, l'humidité, les insectes et les champignons, menant à une dégradation inévitable.

La dégradation programmée



STAGE 1

Décoloration et grisaillement

6 à 12 mois

Perte d'esthétique, aspect vieilli.

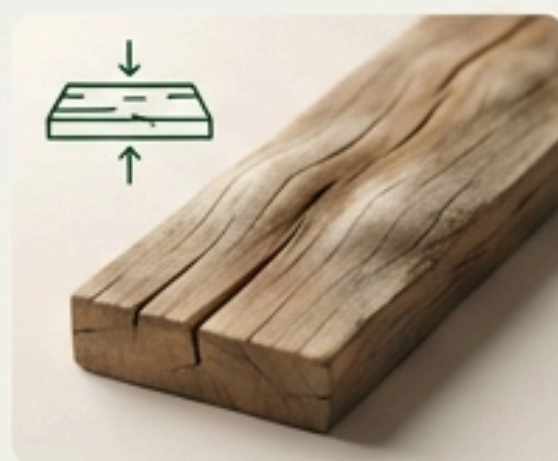


STAGE 2

Apparition de mousses et lichens

1 à 2 ans

Surface glissante, dégradation superficielle.



STAGE 3

Fissures et gonflements

2 à 3 ans

Fragilisation de la structure, risque de casse.



STAGE 4

Attaques biologiques

3 à 5 ans

Pourriture, affaiblissement structurel par champignons et insectes xylophages.



STAGE 5

Effondrement

5 ans et plus

La structure devient instable et dangereuse, nécessitant des réparations lourdes ou un remplacement.

Le point de départ: identifier votre essence de bois

Chaque bois a sa personnalité et ses besoins. L'identification est la première étape d'un entretien réussi.



Bois naturel (Pin, Sapin)

Bois clair avec veines régulières et nœuds visibles. Léger, a tendance à grisailler rapidement.

Nécessite une protection complète et régulière (fongicide, lasure, etc.) contre toutes les agressions.



Bois traité (Autoclave)

Souvent une teinte verdâtre ou brunâtre due au traitement. Plus dense et moins poreux que le bois naturel.

Très résistant aux attaques biologiques, mais reste sensible aux UV. Nécessite une protection pour éviter la décoloration.



Bois exotique (Ipé, Teck, Cumaru)

Teinte foncée (brun rougeâtre/doré), grain fin, très dense et lourd. Lisse au toucher.

Naturellement résistant, demande surtout à être nourri avec des huiles spécifiques pour conserver sa teinte et éviter le noircissement.



Bois composite

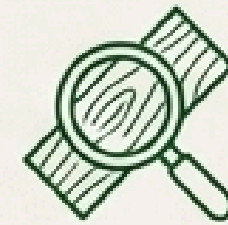
Texture homogène, sans veines ni nœuds. Sensation plus froide et régulière au toucher. Ne grise pas.

Entretien minimal. Ne nécessite aucun traitement de protection (ni saturateur, ni lasure).

Le processus d'entretien en 4 étapes clés

Quelle que soit l'essence (hors composite), la méthodologie reste la même.
Maîtrisez ces quatre étapes pour un résultat professionnel.

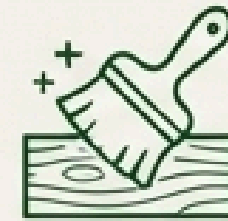
1



Inspecter & réparer

L'œil de l'expert.

2



Nettoyer & préparer

Une base saine.

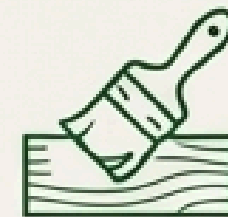
3



Traiter préventivement

Le bouclier invisible.

4



Protéger & finir

La touche finale.

Étape 1: l'œil de l'expert, inspecter et réparer

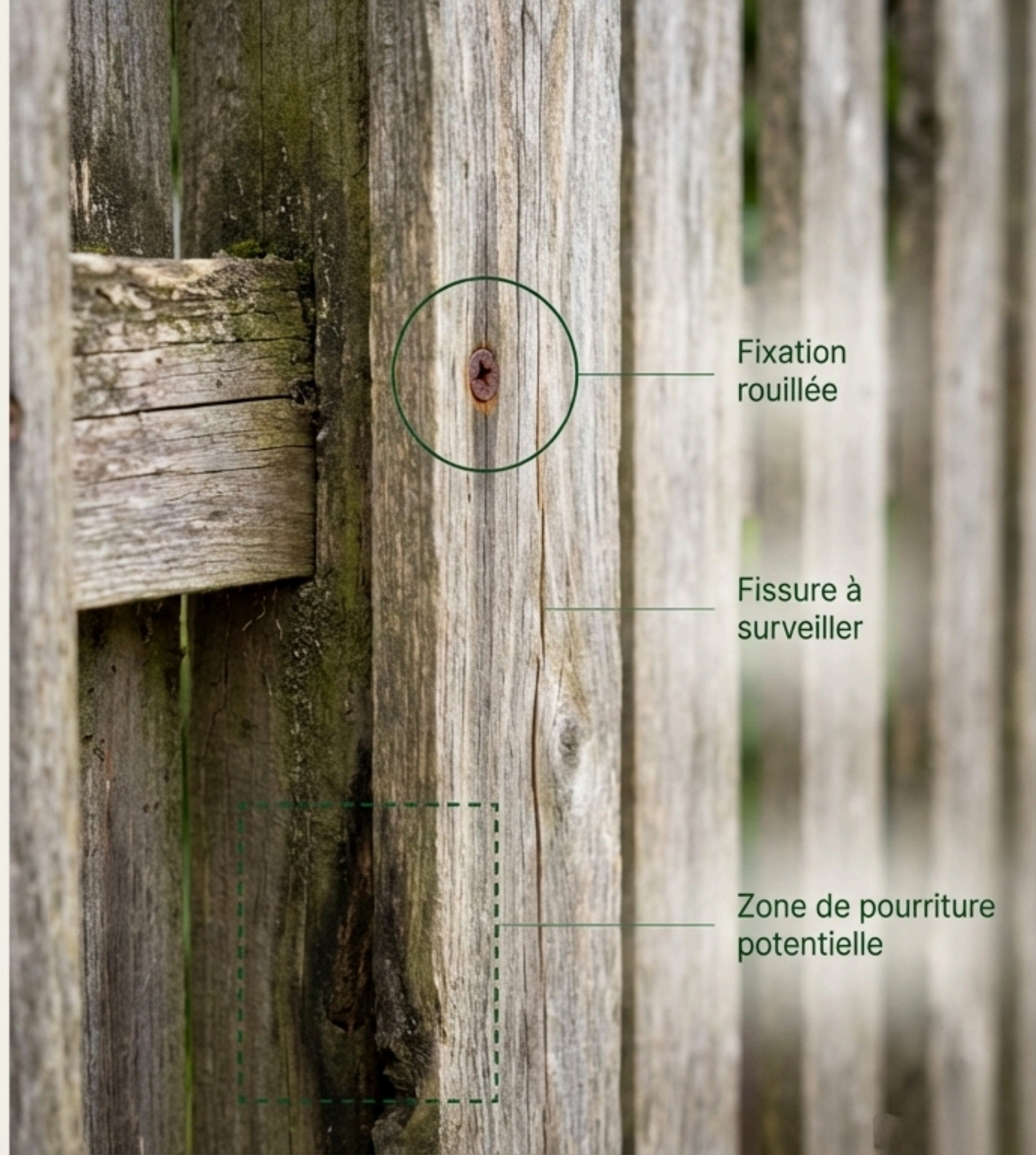
La prévention est la meilleure des protections. Une inspection régulière évite que des problèmes mineurs ne s'aggravent.

Ce qu'il faut chercher:

- Signes de pourriture, fissures, déformation des lames (gondolées).
- Fixations (clous, vis) rouillées ou desserrées.
- Trous ou sciure de bois, signes d'une attaque d'insectes.
- Stabilité des poteaux.

Comment agir:

- Resserrer la visserie et les fixations.
- Remplacer immédiatement les lames endommagées avant qu'elles ne fragilisent la structure globale.



Étape 2: une base saine, nettoyer et préparer

Un traitement n'est efficace que sur une surface parfaitement propre, sèche et saine.

À FAIRE

Nettoyage doux

Brosser avec une brosse souple, de l'eau tiède et un savon doux (savon noir ou de Marseille).

Cas difficiles

Si le bois a grisé, appliquer un dégriseur pour raviver la teinte naturelle.

Anciennes finitions

Si une ancienne lasure ou peinture s'écaille, utiliser un décapant adapté (ex : Racer's Décapant) pour revenir au bois brut.



À NE PAS FAIRE

Utiliser un nettoyeur haute pression

La puissance du jet d'eau endommage et détruit les fibres du bois, le rendant plus vulnérable.



Étape 3: le bouclier invisible, traiter préventivement

Protéger le bois contre ses ennemis biologiques est une étape non négociable, surtout pour les bois naturels (pin, sapin). Cette action préventive est la garantie d'une longévité accrue.

La protection essentielle

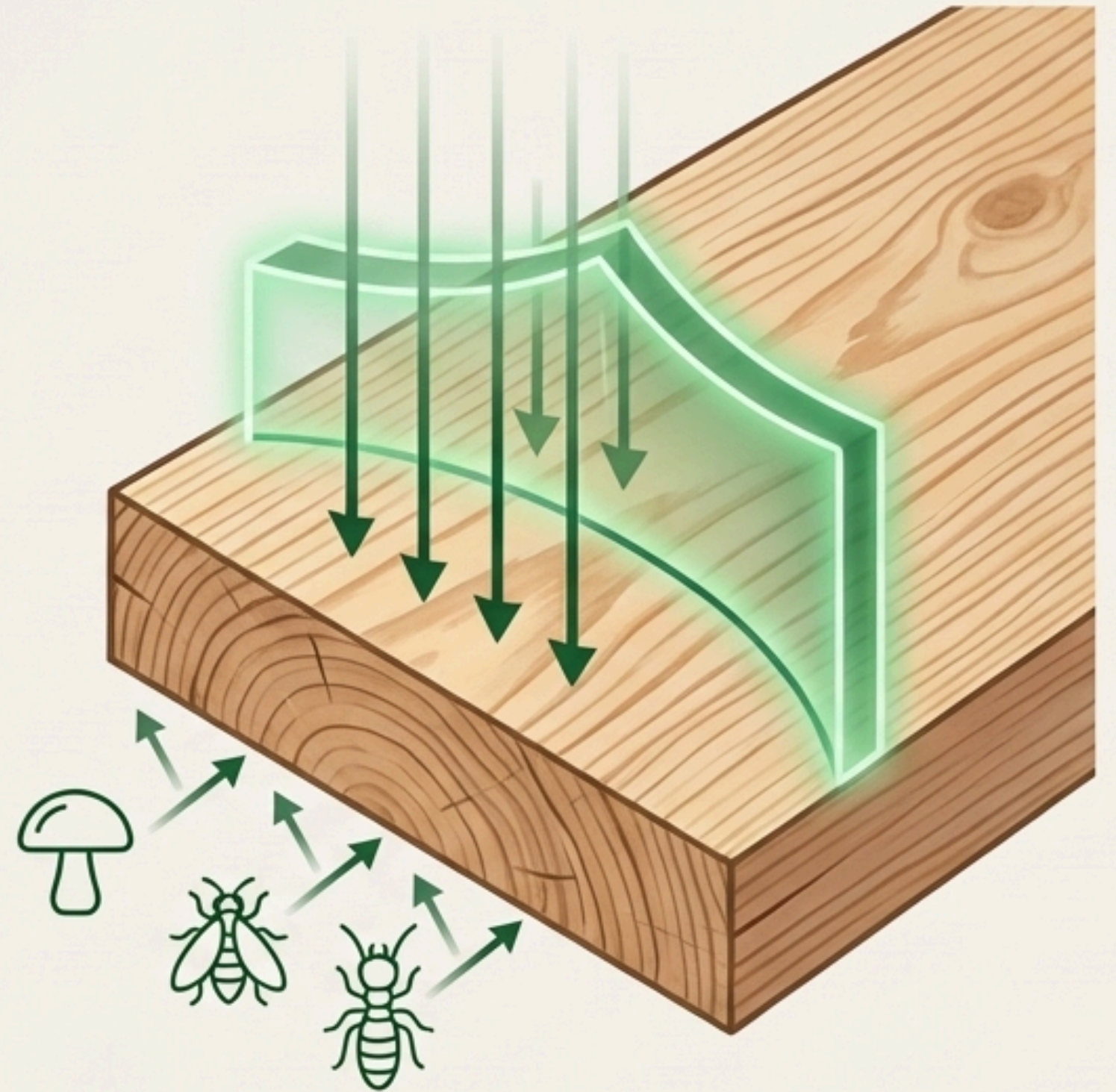
- Application d'un produit de traitement 3 en 1 : fongicide (contre champignons, moisissures), insecticide (contre insectes xylophages) et anti-termites.

Quand l'appliquer ?

Toujours sur un bois propre, sec et brut, avant toute application de produit de finition (lasure, peinture, etc.).

Méthode

Appliquer 2 à 3 couches généreuses au pinceau, au rouleau ou par pulvérisation, en respectant les instructions du fabricant. Laisser sécher 24 à 48 heures.



Zoom finition: les huiles et saturateurs

Principe: Ces produits d'imprégnation pénètrent et nourrissent les fibres du bois sans créer de film en surface (non filmogène). Le bois reste "respirant".

Avantages

- Conserve l'aspect mat et le toucher authentique du bois. Le veinage reste apparent.
- Ne s'écaille pas et ne craquelle pas dans le temps.
- Entretien facile: pas de ponçage nécessaire, une nouvelle couche suffit après un simple nettoyage.

Idéal pour: les bois exotiques (pour nourrir leur fibre dense), les bois résineux si l'on souhaite un rendu très naturel.

Zoom finition: les lasures et peintures

Principe : Ces produits créent un film protecteur souple et microporeux en surface du bois, qui le protège des agressions extérieures.

Avantages :

- Très haute protection contre les UV et l'humidité.
- Grande durabilité (entretien plus espacé).
- Permet de colorer le bois (lasures teintées) ou de le masquer complètement (peintures), idéal pour masquer les imperfections ou pour un choix de couleur spécifique.

Idéal pour: les bois naturels (pin, sapin), les zones très exposées aux intempéries, ou pour un projet décoratif précis.



Le bon rythme: à quelle fréquence entretenir ?

La **régularité** est la clé du succès. Adaptez la fréquence au type de bois et à la finition choisie pour une protection optimale et durable.

Type de bois	Nettoyage simple annuel	Application Saturateur/Huile	Application Lasure	Application Peinture
Bois naturel (Pin, Sapin)	✓	Tous les 2-3 ans	Tous les 4-5 ans	Tous les 5-7 ans
Bois traité (Autoclave)	✓	Tous les 2-3 ans	Tous les 4-5 ans	Tous les 5-7 ans
Bois exotique	✓	Tous les 4-5 ans	Non recommandé	Non recommandé
Bois composite	✓	Non requis	Non requis	Non requis

Les secrets d'un pro: les 4 erreurs à ne jamais commettre

1  Utiliser un nettoyeur haute pression.


Le risque: il détruit la fibre du bois et la fragilise de manière irréversible. Préférez toujours une brosse douce.

2  Appliquer un produit sur un bois sale ou humide.

Le risque: la protection sera inefficace car l'adhérence sera mauvaise. Le bois doit être parfaitement propre et sec.

3  Négliger les réparations mineures.

Le risque: une petite fissure ou une vis desserrée peut rapidement se transformer en pourriture majeure ou en instabilité structurelle.

4  Traiter en plein soleil ou par temps de pluie.

Le risque: le séchage sera compromis, le produit ne pénétrera pas correctement et le résultat final sera inégal.





Bricoleur averti ou sérénité assurée?

L'entretien est réalisable soi-même, mais faire appel à un professionnel est un choix judicieux dans certaines situations.

Quand y penser ?

- Pour des réparations structurelles importantes (poteaux, lames maîtresses).
- Pour de très grandes surfaces de clôture.
- Par manque de temps, d'équipement ou de confiance en ses compétences.

Les avantages d'un professionnel :

- Expertise du diagnostic et choix des produits les
- Utilisation d'équipement et de produits de qualité professionnelle.
- Gain de temps et garantie d'un résultat impeccable et durable.

Votre plan d'action pour une clôture parfaite et durable

1. 

Diagnostiquez

Identifiez votre essence de bois (naturel, traité, exotique, composite) pour choisir le soin parfaitement adapté.

2. 

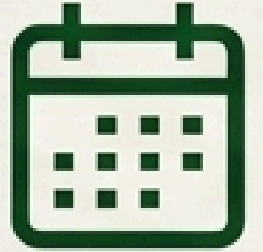
Préparez

Une surface inspectée, réparée et parfaitement nettoyée est la clé absolue d'un traitement réussi.

3. 

Protégez

Choisissez la finition qui correspond à votre bois et à vos envies : pénétrante (huile/saturateur) pour le naturel, ou filmogène (lasure/peinture) pour la protection maximale.

4. 

Planifiez

Inscrivez le nettoyage annuel et l'application du traitement dans votre calendrier en fonction de votre bois et de sa finition. La régularité est votre meilleure alliée.

Préservez la beauté naturelle de votre extérieur pour les années à venir.

Extérieur Bois 33



0617380429